

- ・人と話をするのが苦手。
- ・現状を変えたいけどどうしたらよいかわからない。
- ・これからのことが不安・・・。



- ・親亡き後の生活が心配。
- ・子どもとどう向き合えばいいのか。
- ・周りの人に相談しにくい。

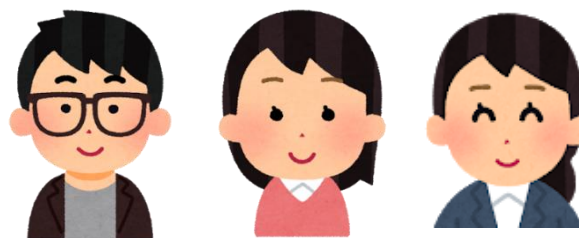
不登校やひきこもりの家族について話をしてみませんか？

栃木県子ども若者・ひきこもり総合相談センター

ポラリス☆とちぎ出張相談会

ひきこもること自体は悪いこととは思いません。でも中には今の状況に悩み苦しんで誰かに話を聴いてほしい人もいます。お話を聴いて、これからのことを一緒に考えていきたいと思っています。

| 《開催日程》 | |
|--------|------------|
| 令和3年 | 4月15日 (木) |
| | 5月20日 (木) |
| | 6月17日 (木) |
| | 7月16日 (金) |
| | 8月19日 (木) |
| | 9月17日 (金) |
| | 10月21日 (木) |
| | 11月18日 (木) |
| 令和4年 | 12月16日 (木) |
| | 1月20日 (木) |
| | 2月17日 (木) |
| | 3月17日 (木) |



☆ 完全予約制(受け付け開始は各月の1日)

時間帯 ①9:00 ②10:30
③13:00 ④14:30
(1日4組 各1時間)

場 所 保健福祉センター 母子指導室

※ひきこもりサポーターでもある総合相談支援センターの相談員も同席します。

相談内容の秘密は守ります。

※コロナウィルスの感染予防のため、マスクの着用をお願いします。当日体調不良の場合はご遠慮いただく場合がございます。予めご了承ください。

相談をご希望の方は、電話でお申し込みください。
市貝町総合相談支援センター(担当/薄井、豊口、櫻井)

Tel: **0285-81-3295**

(受付時間 月～金 9:00～17:00 祝日を除く)