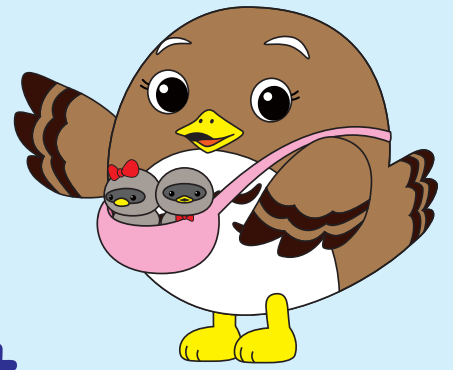


市貝町デマンドタクシー

サシバふれあい号



予約時間変更のお知らせ

- 7月10日から待ち時間の短縮を図るため、今まで利用したい便の1時間前までだった予約時間を**30分前**までに変更いたします。
- 回数券は、「サシバふれあい号の車内」、「役場企画振興課窓口」にてお取り扱いいたしますので、ご乗車の際は、お得な回数券をぜひご利用ください。

11 大人 3,000円 (300円券x11枚)
枚綴り こども 2,000円 (200円券x11枚)

運行区域

市貝町内全域、芳賀町祖母井地区、芳賀町上延生「ロマンの湯」
「芳賀中央クリニック」、茂木町茂木「さとう耳鼻咽喉科クリニック」
益子町芦沼「青木医院」

運行日時

月曜日から金曜日までの午前7時～午後6時

※土・日・祝、お盆(8月13日～16日)及び年末年始(12月29日～1月3日)は運休です。

運賃

大人1回300円・小人1回200円(小学生以下)

※未就学児は、保護者1人につき2人まで無料です。(3人目からは小人運賃を適用)

事前登録

利用するには「事前登録」が必要です。

※利用登録は随時、市貝町役場又は予約センターで受け付けています。後日「登録証」を送付します。

利用方法

1 「サシバふれあい号 予約センター」に電話で予約をしてください。

- 予約受付専用番号 **0285-81-5539** (ダイヤル番号をよくご確認の上、お間違いのないようおかけください。)
- 受付時間 **運行日の午前7時30分から午後5時00分まで**

- ◆ 利用したい便の30分前までに予約してください。
- ◆ 利用希望日の3日前から予約ができます。
- ◆ 7時の便と8時の便は、前日までに予約してください。
※月曜日の7時の便と8時の便については、3日前の金曜日に予約してください。
- ◆ 運行時刻(便)



1便	2便	3便	4便	5便	6便	7便	8便	9便	10便	11便
7:00	8:00	9:00	10:00	11:00	12:00	13:00	14:00	15:00	16:00	17:00

- ※ 上記の時刻表は、待機場所の市貝町役場を出発する時間の目安です。
- ※ 1便(7:00)と2便(8:00)は、前日までの予約が必要ですのでご注意ください。
- ※ 3便(9:00)からの便の当日受付は、午前7時30分からです。

2 予約内容をお伝えください。

- ◆ ①登録番号と利用者のお名前、②利用する日と利用時刻(何時の便)、③乗車・降車場所(どこから・どこまで)、④帰りも利用する場合、乗車場所(お迎えの場所)と利用時刻(何時の便)をお伝えください。

【予約の際の注意】

- ・希望する便の予約が定員に達している場合は、ご希望の時間に予約できない場合があります。
- ・ご利用者のご自宅等に順番にお伺いし、他の方との乗り合いによりそれぞれの目的地にお送りしますので、「自宅に〇時〇分に迎えに来てほしい」「目的地に〇時〇分までに行きたい」という時間を指定した予約はできません。
- ・乗合運行のため、予約状況によってはお迎えに行く時刻や、目的地に到着する時刻が前後することがありますので、目的地までの到着時間には余裕をもってご予約ください。
- ・予約を変更(時間変更・キャンセルなど)する場合は、すぐに予約センターに連絡してください。

3 順番にお迎えに伺い、それぞれの目的地にお送りします。

- ◆ 利用者の自宅等を順番に回りお迎えに伺いますので、準備してお待ちください。
- ◆ 道路事情等で車両が進入できないなど、やむを得ない場合は最寄りの場所での乗降となる場合がありますので、ご了承ください。