

市貝町からのお知らせ



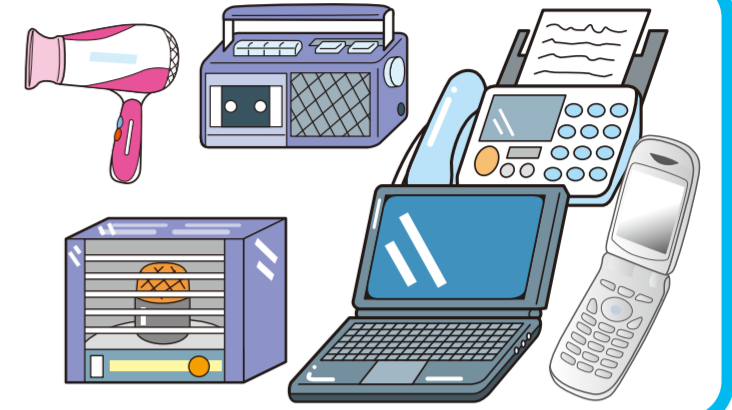
資源ごみ回収奨励金事業

資源ごみ回収団体として登録していただいた、町内自治会・各種団体（PTA・育成会等）を対象に独自で行う資源ごみ回収に対して、回収重量1kgあたり7円の奨励金を交付いたします。



小型家電回収事業

貴重な金属「レアメタル」の回収・再利用のため、年間2回程度役場駐車場等にて、小型家電の持込回収事業（無料）を行います。回収を行う日時については、広報・ホームページ等でその都度お知らせいたします。



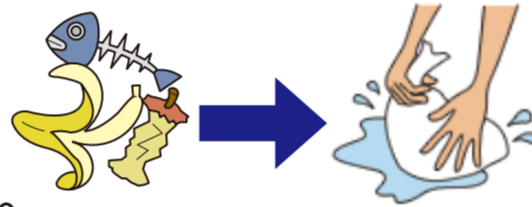
機械式生ごみ処理機購入費補助金制度

生ごみの減量化及び再生利用促進のため、生ごみ処理機を購入される方に、補助金を交付しています。補助対象については、1世帯1台とし、補助額は購入費用の1/3となり、費用の1/3の金額が20,000円を超える場合には、上限が20,000円となります。購入をご検討されている方は、購入前に町民くらし課までご相談ください。



生ごみの水切りにご協力ください

生ごみを「もえるごみ」として出す場合には、よく水切りを行って、ごみの減量化にご協力ください。



■問い合わせ先

市貝町町民くらし課生活環境係
TEL.0285-68-1114

よく見える場所に画鋲等で止めてご利用ください。

令和3年度 家庭ごみ収集日程表

ごみカレンダー

■必ず収集当日の朝8時30分までにし、収集日以外の日や夜間には絶対に出さないでください。

もえるごみ (週2回)	
曜日	収集地区
月・木	町内全域

*年末年始のもえるごみの収集は、年末は令和3年12月30日(木)まで、年始は令和4年1月6日(木)からです。

注意 ■月・木が祝日であっても、もえるごみの収集は行います。
★収集日以外に出されたごみや収集時間に出し遅れたもの、無記名のは、収集しません。

芳賀地区エコステーションへの持込みについて	
所在地/真岡市堀内1839	電話/0285-81-1244
営業日/月曜日～金曜日(午前9時～12時、午後1時～4時30分)	
休業日/土曜日・日曜日・祝日・年末年始(12/29～1/3) ⇒下記の休日受付の日は除く	
持込み処理料金/10kgあたり100円(事業系は10kgあたり200円)	
注意事項/ごみが発生した住所を確認できるもの(運転免許証など)を持参ください。ごみを排出した家庭にお住まいの方が直接お持ちください。ごみの種類で降る場所が異なるため、種類ごとに分けて持込みしてください。家電リサイクル法対象品やパソコン・産業廃棄物の持込みはできません。	

休日受付														
受付時間: 午前9時～12時(午後の持込みはできません)	受入: 家庭ごみの持込みのみ(事業系の持込みはできません)													
月	令和3年	4	5	6	7	8	9	10	11	12	令和4年	1	2	3
日		18		19		8		16		5		19		

月2回収集 ■紙類 ■缶類 ■ペットボトル		月1回収集 □もえないごみ □びん類 □衣類・布類												
地区名	月	4	5	6	7	8	9	10	11	12	1	2	3	
市塙、石下、笹原田、椎谷、文谷	■紙類 ■缶類 ■ペットボトル	1 16	6 24	1 11	1 12	2 12	1 10	1 18	1 15	1 13	4 19	1 8	1 11	
	□もえないごみ □びん類 □衣類・布類	7	12	3	7	5	8	7	10	3	7	3	3	
田野辺、杉山、続谷、刈生田、羽仏、見上、大谷津、塩田、竹内	■紙類 ■缶類 ■ペットボトル	2 19	7 20	2 14	2 15	4 17	3 15	4 19	4 18	6 16	6 24	3 15	2 15	
	□もえないごみ □びん類 □衣類・布類	13	14	9	13	12	9	13	11	8	13	8	9	
赤羽、多田羅、上根	■紙類 ■缶類 ■ペットボトル	5 20	17 25	4 15	5 16	6 20	6 17	6 21	5 22	7 17	11 25	7 18	4 17	
	□もえないごみ □びん類 □衣類・布類	14	18	10	14	17	14	14	12	9	14	9	10	

- 注意**
- ◆ごみの種類ごとに収集時間が異なり、収集車も違います。
 - ◆他人のコンテナには、ごみを絶対に入れないでください。
 - ◆紙類を収集に出す場合は、コンテナには絶対に入れないでください。
 - ◆衣類・布類は、衣類・布類専用指定袋に入れて出してください。
 - ◆指定コンテナについて(役場町民くらし課でご購入ください)
 - ペットボトル、もえないごみ…青色(水色)コンテナ(収集日が違いますので、青色(水色)コンテナは交互に使用し出してください)
 - 缶類…黒色コンテナ
 - びん類…共用コンテナ(収集日の前日に設置されるコンテナに色別に入れてください)
- 分別されていないごみや収集日以外に出されたごみは収集しませんので、分別して次の収集日に出し直してください。